

BI systémy – přínosy a náklady

Business Intelligence Fórum – VŠE Praha, 1.6.2012

**Tomáš Třmínek, Pavel Seibert,
KOMIX, s.r.o.**



Obsah prezentace



Přínosy BI



Praktická ukázka možného nasazení



Náklady BI – jak vybrat ten správný?



Praktická ukázka výkonnosti



Otázky a odpovědi



Business Intelligence systém

- Cílem nasazení BI systému je umožnit jeho uživatelům získat z dostupných dat komplexní informace pro rozhodování, řízení a výkaznictví





Přínosy BI - Jak odpovídat na otázky prodejců?

- Na jaké zákazníky bych se měl zaměřovat z hlediska geografických oblastí a kanálů?
- Jak mohu zvětšit nákupní zisk a obrat pro více různých kanálů?
- Ve kterých oblastech dochází k provozní neefektivitě a vzniku rizik?
- Jaké položky zboží dané kategorie přinášejí největší či nejmenší zisk?
-



Přínosy BI - Jak hodnotit produkt?

- Která promoce byla na produkt úspěšná a kterou raději už nedělat?
- Kdy a kde byl produkt na regále vyprodaný a jak to ovlivnilo prodeje?
- Ve kterém z obchodů byl lepší nežli konkurenční značka?
- Jak ovlivnila televizní reklama na konkurenční značku moje prodeje?
- Který z obchodů mne prodává dlouhodobě pod domluvenou cenou?
- Jak inovace konkurence ovlivnily jejich a mé prodeje?
- Jaký byl vývoj ceny proti konkurenčním značkám u jednotlivých obchodníků?

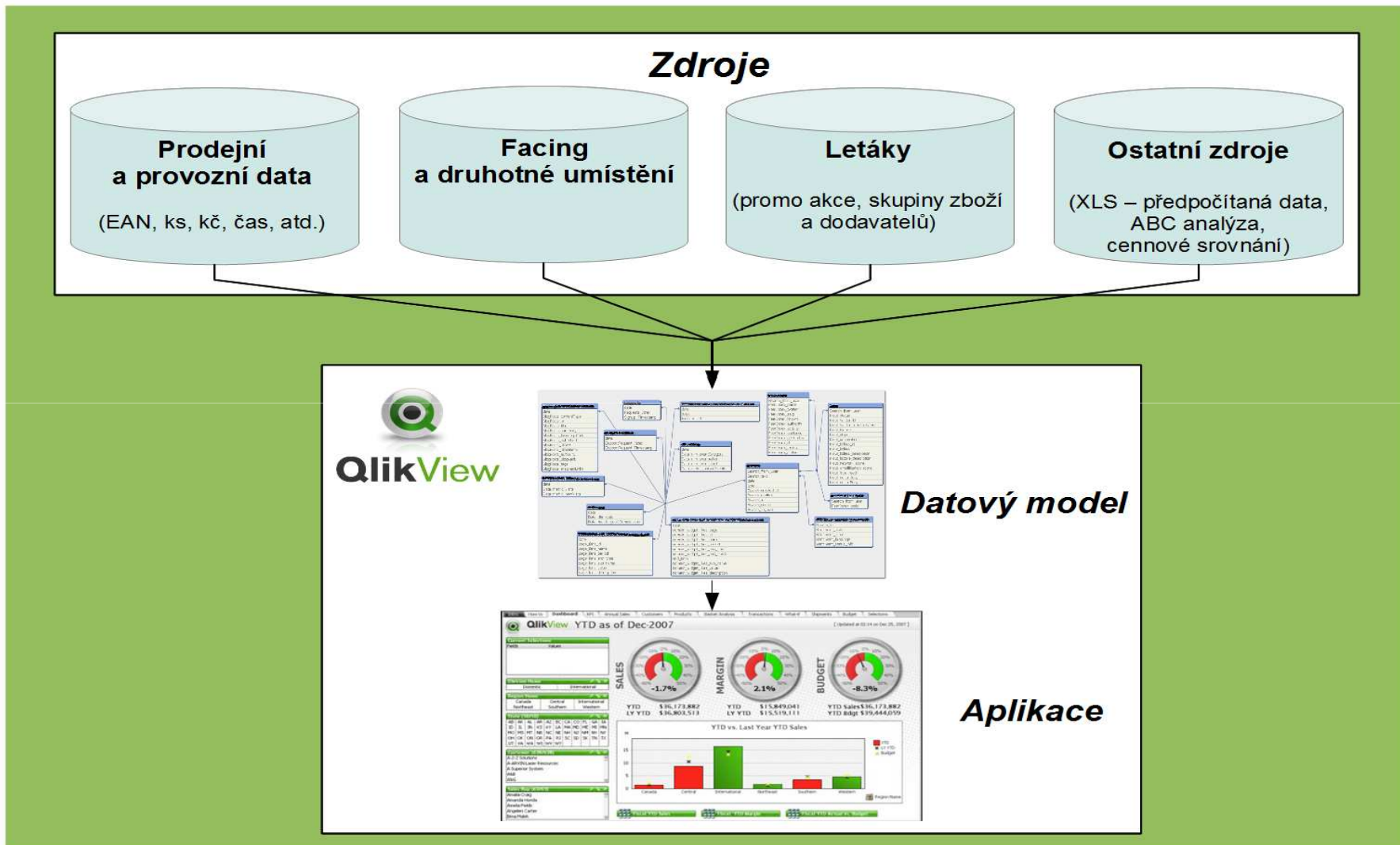


Business Intelligence systém v oblasti retailu

Praktická ukázka využití



BI – příklad možné architektury





Náklady BI – jak vybrat ten správný – co hodnotit

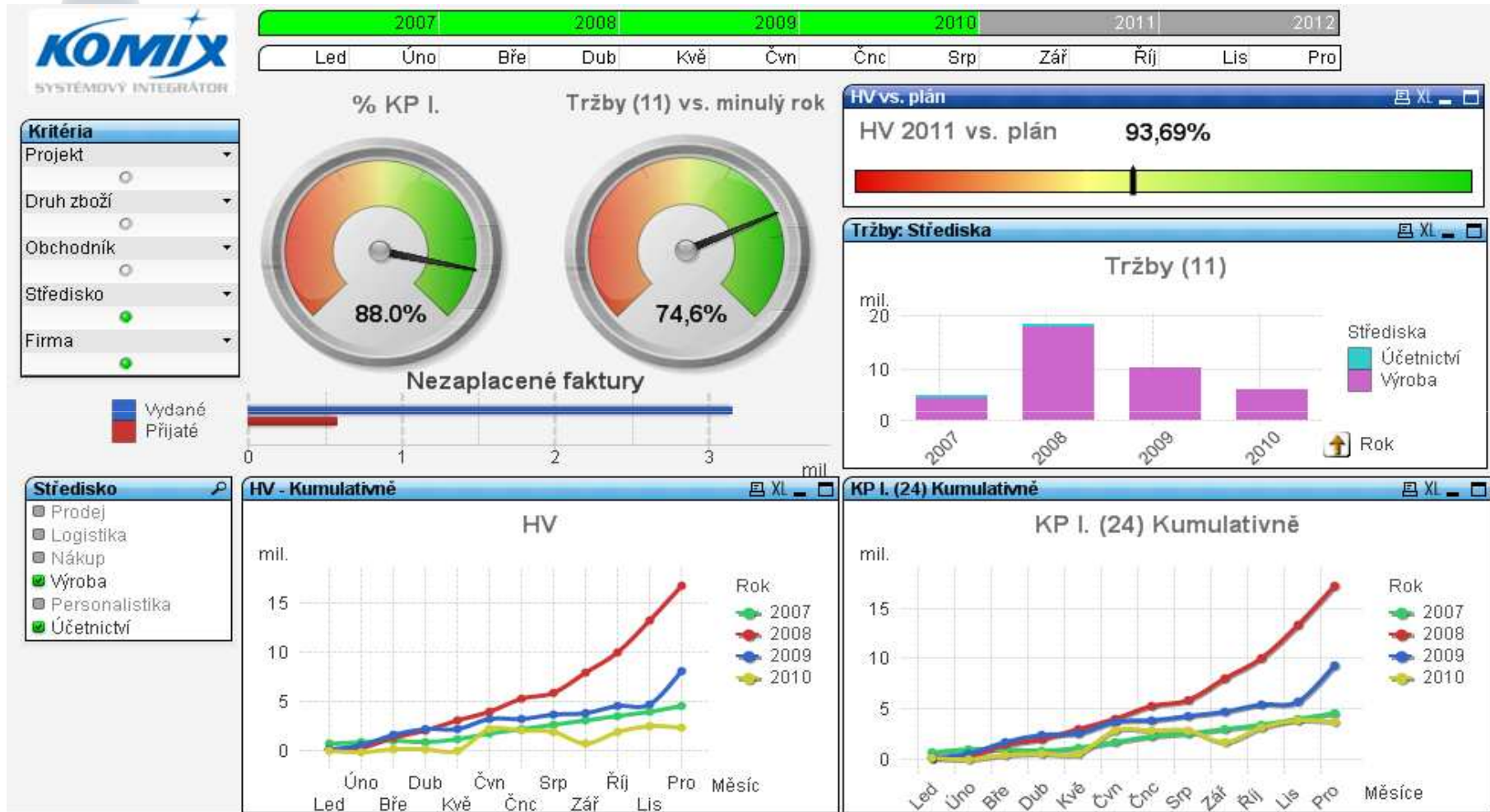
- Funkčnost
- Uživatelská přívětivost
- Výkonnost a rozšiřitelnost
- Schopnost integrovat všechny potřebná data

X

- Náklady



Funkčnost



Copyright © 2012 KOMIX s.r.o.



Uživatelská přívětivost

- Intuitivní ovládání – koncový uživatel nepotřebuje školení
- Minimální nároky na školení „power“ uživatelů
- Doby odezvy v řádu max. jednotek sekund
- Možnost samostatně zadávat nové požadavky
- Co nejmenší závislost na vlastním IT
- Co nejmenší závislost na dodavateli





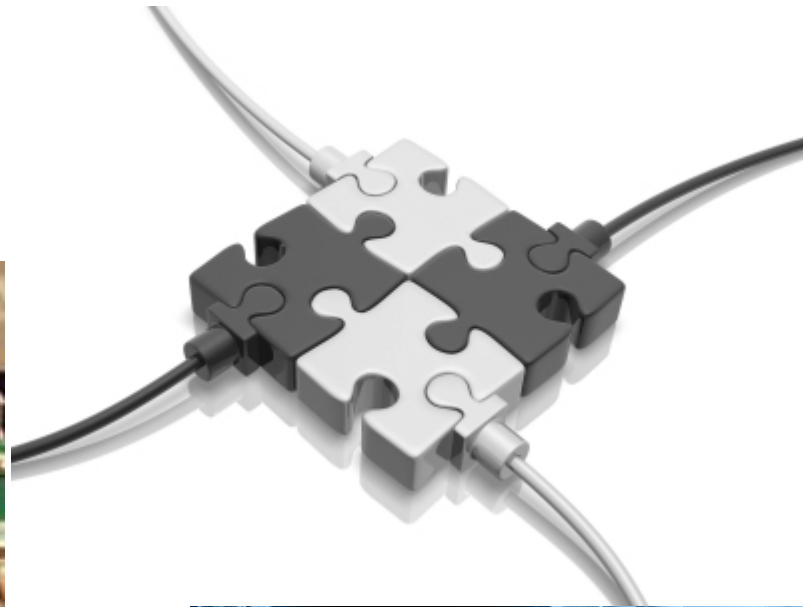
Výkonnost a rozšiřitelnost

- Stejné prostředí pro 1,2,.. či několik desítek, stovek uživatelů
- Doby odezvy v řádu max. jednotek sekund
- Krátká doba odezvy i složité dotazy a velké objemy dat





Integrace dat



Copyright © 2012 KOMIX s.r.o.



Náklady

- Celkové náklady na pořízení systému BI jsou:
 - Licence (nástroje BI)
 - Další potřebné licence (DB, ETL, speciální moduly,..)
 - Náročnost implementace a dalšího rozvoje
 - Hardware
 - Administrace
 - Školení
- Jsou vynaložené náklady oprávněné?
 - Úspěšnost projektu
 - Návratnost investic (jak rychle)





Řešení – In Memory Analýza

QlikView

Jeden nástroj

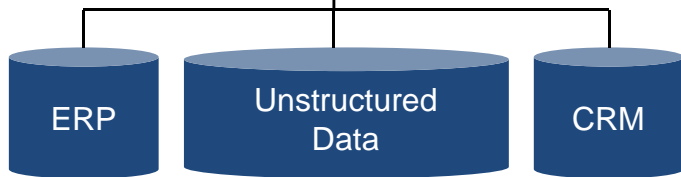
Jeden dodavatel

Řídí End User

Změny – *Minuty*

Nízké náklady

- User Interface
- Chart and Report
- Engine
- Analysis Engine
- Data Compression
- Integration



Copyright © 2012 KOMIX s.r.o.



Praktická ukázka výkonnosti



OTÁZKY





Děkujeme za Vaši pozornost

Tomáš Třmínek
trminek@komix.cz
+420 602 450 706

Pavel Seibert
seibert@komix.cz
+420 605 789 792

Copyright © 2012 KOMIX s.r.o.