



Otevřením začínáme!

6.6.2014, Petr Šprungl

# Úvodní teze

- Hodnota otevření dat se projeví až s možností jejich prezentace a využití
- Čitelnost otevřených LOD veřejností je obtížná
- Zda pro všechna otevřená data vzniknout aplikace ze strany veřejnosti nebo komerčních subjektů je diskutabilní
- Vystavovatelé i spotřebitelé dat musí mít sami možnost tyto aplikace vytvářet
- Pro tvorbu takových aplikací s výhodou využít dostupné a rozšířené nástroje

# Výchozí situace

- Iniciovali jsme otevření 2 základních skupin dat NSK, resp. MŠMT:
  1. **Autorizace** (seznam autorizovaných osob které provádějí zkoušky a vydávají osvědčení)
  2. **Zkoušky** (osvědčení pro kvalifikace vydaná autorizovanými osobami)

# Věcná problematika

*Aby mohl určitý subjekt ověřovat znalosti a dovednosti jednotlivých profesních kvalifikací vytvářených v rámci Národní soustavy kvalifikací, potřebujete být k této činnosti autorizován - musí se autorizovanou osobou (AOs).*

*Autorizaci uděluje autorizující orgán (AOOr) - příslušné resortní ministerstvo, příp. Česká národní banka.*

*Osvědčení je vydáno absolventovi autorizovanou osobou v případě úspěšného složení zkoušky. Zkouška probíhá podle hodnoticího standardu profesní kvalifikace, AOs odpovídá za řádný průběh zkoušky.*

<https://iskaweb.msmt.cz/>  
<http://www.narodnikvalifikace.cz/>

# Aktuální stav - otevřená data ISKA

- Data otevřena - „experimentální“ režim
- Připravena základní metadata
- Aktuální úroveň 3\* (ale cíl je 5\*)

[https://iskaweb.msmt.cz/otevrena\\_data/](https://iskaweb.msmt.cz/otevrena_data/)

## INFORMAČNÍ SYSTÉM PRO KVALIFIKACE A AUTORIZACE - OTEVŘENÁ DATA

### Zkoušky a autorizace

#### Zkoušky

Popis	Seznam zkoušek uchazečů na získání odborné kvalifikace, včetně údajů o příslušných autorizovaných osobách.
Kategorie	Kvalifikace a autorizace
Periodičita aktualizace	Opakovaně, za méně než 1 rok
Datum aktualizace	05.06.2014
Poskytovatel	Ministerstvo školství, mládeže a tělovýchovy
Kurátor	<a href="mailto:opendata@iskaweb.msmt.cz">opendata@iskaweb.msmt.cz</a>
Odpovědný útvar	Národní ústav pro vzdělávání
Související geografické území	CZ0 - Česká republika
Klasifikace EuroVoc	<a href="#">J206 education</a>
Podmínky užití	<a href="#">Zobrazit</a>

#### Autorizace

Popis	Přehled získaných autorizací k odborným kvalifikacím včetně údajů o příslušných autorizovaných subjektech
Kategorie	Kvalifikace a autorizace
Periodičita aktualizace	Opakovaně, za méně než 1 rok
Datum aktualizace	05.06.2014
Poskytovatel	Ministerstvo školství, mládeže a tělovýchovy
Kurátor	<a href="mailto:opendata@iskaweb.msmt.cz">opendata@iskaweb.msmt.cz</a>
Odpovědný útvar	Národní ústav pro vzdělávání
Související geografické území	CZ0 - Česká republika
Klasifikace EuroVoc	<a href="#">J206 education</a>
Podmínky užití	<a href="#">Zobrazit</a>

#### Soubory ke stažení

Soubor	Velikost	Formát	Datum publikace
<a href="#">Zkoušky</a>	9 601 865 B	CSV	04.06.2014
<a href="#">Dokumentace schématu zkoušky</a>			
<a href="#">Autorizace</a>	3 941 847 B	CSV	04.06.2014
<a href="#">Dokumentace schématu autorizace</a>			

# Aplikace

- Aplikace pro personální agentury (kdo má osvědčení na požadovanou kvalifikaci, včetně regionálního rozvrstvení)
- Aplikace pro zaměstnavatele (dtto, včetně požadavku na hledanou kompetenci)
- Aplikace pro úřady práce (dostupné kvalifikace, popřípadě jakou kvalifikaci by si měl uchazeč pořídit)
- Aplikace pro profesní komory a MŠMT (z pohledu garantů řízení NSK - četnosti autorizací pro kvalifikace, počty zkoušek, rozložení v čase)

# Technologie

**ORACLE** Endeca Information Discovery

## Business Intelligence Data Discovery

Rychlý průzkum všech relevantních dat

- Nedefinované nebo neznámé vazby
- Není předem definovaný model dat
- Iterativní přístup

- Hledání v datech
- Rychlá navigace
- Ad-hoc analýza

- Strukturovaná i nestrukturovaná data
- Velké množství dat
- Otevřená i neotevřená data



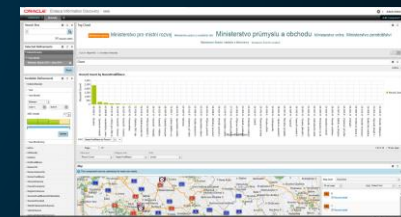
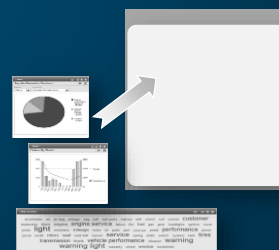
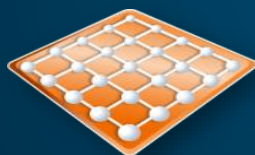
# Postup

Zajištění vstupních dat

Automatické vytvoření datového modelu

Příprava vlastní aplikace

Interaktivní analýza dat



Iterace

# Ukázka

# Co dál?

- Přímé napojení a aktualizace
- Připojení metadat
- Možnost propojování datasetů
- Lokalizace?
- Zveřejnění?
- Ukázkové aplikace?
- ...

# Děkuji za pozornost

Petr Šprungl

[p.sprungl@aquasoft.eu](mailto:p.sprungl@aquasoft.eu)

[www.aquasoft.eu](http://www.aquasoft.eu)